

彰化縣彰化市公所 函

地址：500005彰化市光復路74號
承辦人：里幹事 王宜文
電話：04-7222141 分機1208
傳真：04-7202887
電子信箱：sport@ems.changhua.gov.tw



受文者：彰化縣立信義國民中小學

發文日期：中華民國111年8月26日

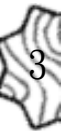
發文字號：彰市民政字第1110036619號

速別：普通件

密等及解密條件或保密期限：

附件：競賽辦法、報名單暨住宿單各乙份 (376475100A_1110036619_ATTACH1.pdf、
376475100A_1110036619_ATTACH2.odt、376475100A_1110036619_ATTACH3.odt)

主旨：本所謹訂於111年10月28、29、30日(星期五、六、日)舉辦「全國第59屆彰化大佛金像獎軟式網球錦標賽」，檢送競賽辦法、報名單暨住宿單各乙份，惠請轉知機關首長及所屬知悉，並請 貴單位踴躍組隊參賽，請 鑒核。



說明：

- 一、旨揭活動假彰化縣立體育場健興網球場（彰化市寶山路122號）舉辦。
- 二、比賽項目分六組，敬邀貴單位首長、民意代表及貴單位組隊報名參賽，比賽項目分組如下：
 - (一)機關團體邀請賽暨地方首長、民意代表雙打個人賽。
 - (二)國小組男、女團體賽。
 - (三)社會男子甲、乙組團體賽。
 - (四)長春組團體賽。
 - (五)社會男子丙組團體賽。
 - (六)社會女子甲、乙組團體賽。

三、報名日期自即日起至111年9月16日（星期五）止，詳細活

人事室 收文:111/08/26



1110003567

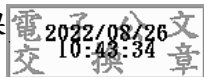
有附件

動辦法及報名表請參考競賽辦法(請至本所網站首頁—最新
消息下載使用，網址：<http://www.changhua.gov.tw>)。

正本：彰化縣政府、彰化縣議會、南投縣議會、彰化縣警察局、南投縣魚池鄉公所、行政院農業委員會林務局南投林區管理處、本縣各國民中學、本縣各國民小學、國立彰化師範大學、大葉大學、建國科技大學、國立彰化女子高級中學、國立彰化師範大學附屬高級工業職業學校、國立員林高級中學、國立彰化高級中學、國立鹿港高級中學、國立溪湖高級中學、彰化縣私立精誠高級中學、彰化縣私立文興高級中學、國立永靖高級工業職業學校、正德學校財團法人彰化縣正德高級中學、國立二林高級工商職業學校、國立秀水高級工業職業學校、國立彰化高級商業職業學校、國立員林高級農工職業學校、國立員林崇實高級工業職業學校、國立員林高級家事商業職業學校、國立北斗高級家事商業職業學校、彰化縣私立大慶高級商工職業學校、彰化縣私立達德高級商工職業學校、南投縣魚池鄉新城國民小學、臺南市西港區港東國民小學、雲林縣莿桐鄉莿桐國民小學、臺中市西區忠明國民小學、嘉義縣大林鎮三和國民小學、新竹縣竹北市竹仁國民小學、臺南市鹽水區鹽水國民小學、臺南市後壁區後壁國民小學、國立臺灣體育運動大學、逢甲大學、新竹縣立成功國民中學、雲林縣斗六市鎮東國民小學、臺中市大肚區大肚國民小學、臺南市新化區正新國民小學、嘉義縣立大林國民中學、臺中市立向上國民中學、新北市立樹林高級中學、臺中市立忠明高級中學、雲林縣立斗六國民中學、屏東縣立麟洛國民中學、臺南市北區大港國民小學、臺中市后里區內埔國民小學、弘光科技大學、雲林縣二崙鄉永定國民小學、臺南市安定區安定國民小學、南投縣立竹山國民中學、屏東縣立竹田國民中學、國立西螺高級農工職業學校、雲林縣西螺鎮吳厝國民小學、臺南市東山區東原國民小學、南投縣魚池鄉魚池國民小學、臺南市西港區後營國民小學、國立臺東大學附屬體育高級中學、臺南市東區博愛國民小學、新北市樹林區彭福國民小學、雲林縣斗六市雲林國民小學、南投縣竹山鎮過溪國民小學、高雄市旗山區鼓山國民小學、南投縣草屯鎮碧峰國民小學、國立潮州高級中學、臺中市豐原區豐原國民小學、臺中市立雙十國民中學、南投縣竹山鎮鯉魚國民小學、南投縣草屯鎮公所、臺灣南投農田水利會、雲林縣斗六市溪洲國民小學、高雄市三民區陽明國民小學、屏東縣麟洛鄉麟洛國民小學、國立中興大學附屬臺中高級農業職業學校、中華民國軟式網球協會、臺灣彰化農田水利會、國立屏東大學、苗栗縣頭份市新興國民小學、台灣電力股份有限公司大觀發電廠、台灣電力股份有限公司明潭發電廠、彰化縣鹿港鎮公所、彰化縣和美鎮公所、彰化縣員林市公所、彰化縣溪湖鎮公所、彰化縣田中鎮公所、彰化縣北斗鎮公所、彰化縣二林鎮公所、彰化縣線西鄉公所、彰化縣伸港鄉公所、彰化縣福興鄉公所、彰化縣秀水鄉公所、彰化縣花壇鄉公所、彰化縣芬園鄉公所、彰化縣大村鄉公所、彰化縣埔鹽鄉公所、彰化縣埔心鄉公所、彰化縣永靖鄉公所、彰化縣社頭鄉公所、彰化縣田尾鄉公所、彰化縣埤頭鄉公所、彰化縣芳苑鄉公所、彰化縣大城鄉公所、彰化縣竹塘鄉公所、彰化縣溪州鄉公所、彰化縣二水鄉公所、彰化縣彰化市民代表會、彰化縣鹿港鎮民代表會、彰化縣和美鎮民代表會、彰化縣北斗鎮民代表會、彰化縣員林市民代表會、彰化縣溪湖鎮民代表會、彰化縣田中鎮民代表會、彰化縣二林鎮民代表會、彰化縣線西鄉民代表會、彰化縣伸港鄉民代表會、彰化縣福興鄉民代表會、彰化縣秀水鄉民代表會、彰化縣花壇鄉民代表會、彰化縣芬園鄉民代表會、彰化縣大村鄉民代表會、彰化縣埔鹽鄉民代表會、彰化縣埔心鄉民代表會、彰化縣永靖鄉民代表會、

彰化縣社頭鄉民代表會、彰化縣二水鄉民代表會、彰化縣田尾鄉民代表會、彰化縣埤頭鄉民代表會、彰化縣芳苑鄉民代表會、彰化縣大城鄉民代表會、彰化縣竹塘鄉民代表會、彰化縣溪州鄉民代表會、淡江大學學校財團法人淡江大學

副本：本所民政課



市長 林世賢

裝

訂

線

